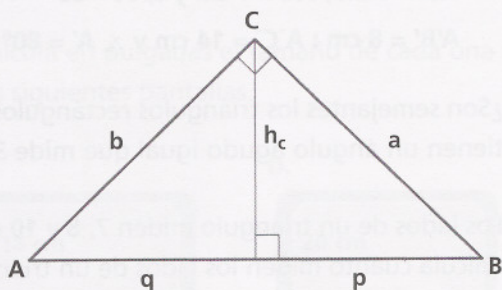


TEOREMA DE EUCLIDES

- 1 En el triángulo ABC rectángulo en C .

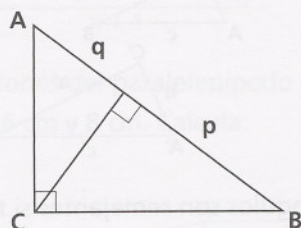


- Si $a = 8$ cm y $p = 4$ cm, calcula la medida de c .
- Si $c = 9$ cm y $q = 5$ cm, calcula la medida de b .
- Si $p = 8$ cm y $h_c = 12$ cm, calcula la medida de q .
- Si $h_c = 6$ cm y $q = 0,9$ cm, calcula la medida de p .
- Si $p = 3$ cm y $q = 27$ cm, calcula h_c .
- Si $h_c = 3\sqrt{2}$ cm y $p = 6$ cm, calcula la medida de q .
- Si $h_c = 2\sqrt{5}$ cm y $q = 10$ cm, calcula la medida de p .
- Si $h_c = 4$ cm y $p = 4\sqrt{2}$ cm, calcula la medida de q .
- Si $p = 5$ cm y $q = 20$ cm, calcula la medida de c .
- Si $p = 8\sqrt{2}$ cm y $q = \sqrt{2}$ cm, calcula la medida de c .
- Si $c = 18$ cm y $p = 8$ cm, calcula la medida de a .
- Si $a = 10$ cm y $p = 5$ cm, calcula la medida de c .
- Si $a = 12$ cm y $c = 18$ cm, calcula la medida de p .
- Si $c = 40$ cm y $q = 10$ cm, calcula la medida de b .

- 2 Los lados de un triángulo rectángulo miden **3 cm**, **4 cm** y **5 cm**. Calcula la altura relativa a la hipotenusa y las dos proyecciones de los catetos.

- 3 En un triángulo ABC rectángulo en C , el cateto a mide **6 cm** más que su proyección sobre la hipotenusa cuya medida es **25 cm**. Calcula la medida del cateto a .

- 4 En el $\triangle ABC$ rectángulo en C , p mide **7 cm** más que q . Determina la medida de q si $h_c = 12$ cm.



- 5 Las medidas de los catetos de un $\triangle ABC$ rectángulo en C , son $a = 9$ cm y $b = 12$ cm. Calcula las medidas de las proyecciones de a y b sobre la hipotenusa.
- 6 En un $\triangle ABC$ rectángulo en C , la proyección del cateto b sobre la hipotenusa mide **2 cm** menos que él. Si la hipotenusa mide $\frac{25}{3}$ cm, entonces calcula la medida de b .
- 7 En un $\triangle ABC$ rectángulo en C , la proyección del cateto a mide **12 cm** más que la proyección del cateto b sobre la hipotenusa. Calcula la altura h_c si mide el doble de la menor de las proyecciones de los catetos.
- 8 En un rectángulo $ABCD$ se traza desde A la perpendicular a la diagonal BC . Sabiendo que la diagonal queda dividida en dos segmentos que miden **4 y 9 cm**, calcula los lados del rectángulo.
- 9 La diagonal de un rectángulo mide **20 cm** y la base mide **16 cm**. Calcula la altura y el área del rectángulo.